



ООО «Нева Технолоджи»
198097, Россия, г. Санкт-Петербург,
ул. Новооувьянниковская, д.17, Лит. А
Тел./факс: +7 (812) 380-92-13
+7 (812) 784-15-34; 784-96-70
www.nevatec.ru
nevatech@mail.rcom.ru

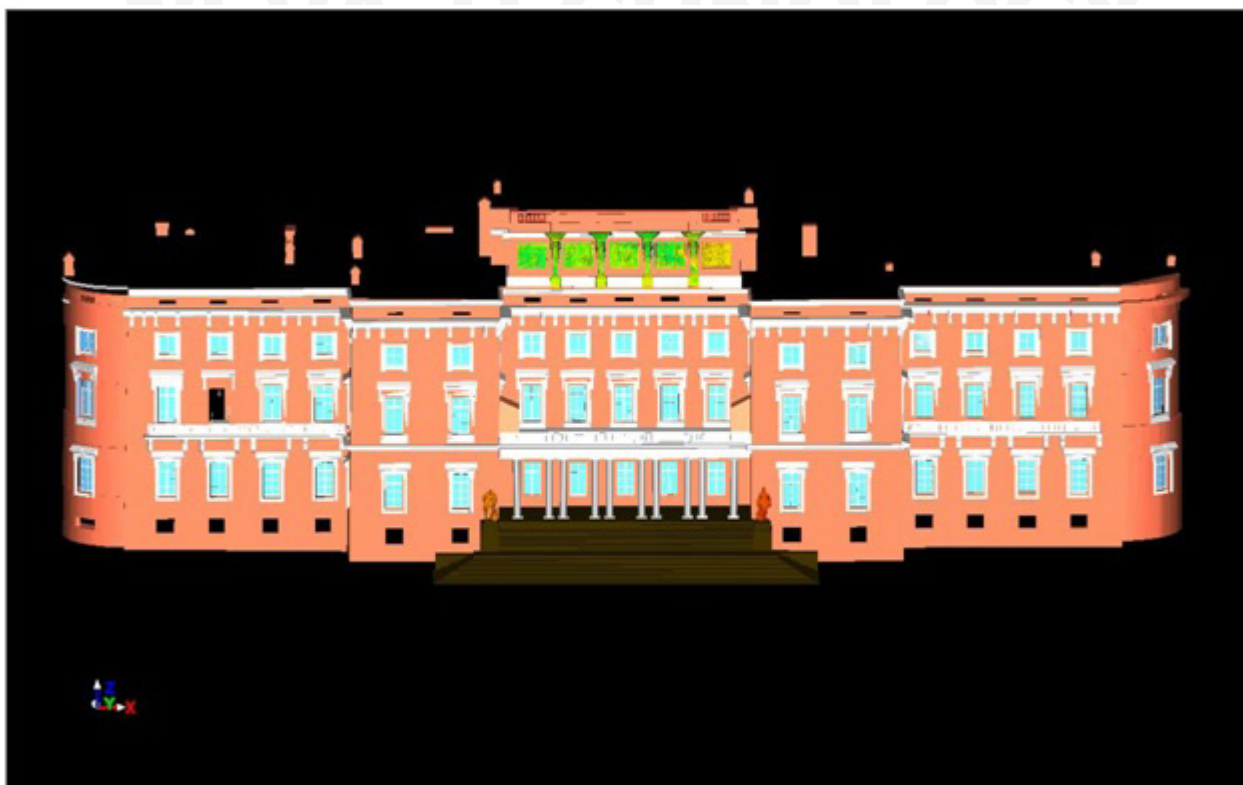
Применение лазерных сканеров в архитектуре

Одним из направлений работ с применением лазерных сканеров являются различные архитектурные обмеры, построение моделей архитектурных объектов.

Облако точек измерений фасада



Трехмерная модель фасада



Достоинством лазерного сканера применительно к данной задаче является возможность получения облаков точек с очень высокой плотностью. Это может быть полезно при моделировании сложных элементов, таких как лепнина, скульптуры.

Помимо создания моделей, результаты лазерного сканирования могут использоваться для создания классических обмерных чертежей. При этом помимо чертежей фасадов, можно создавать сечения всего здания с различным шагом и в различных плоскостях, что практически невозможно при традиционных способах съемки.

Фрагмент обмерного чертежа



NEVA TECHNOLOGY